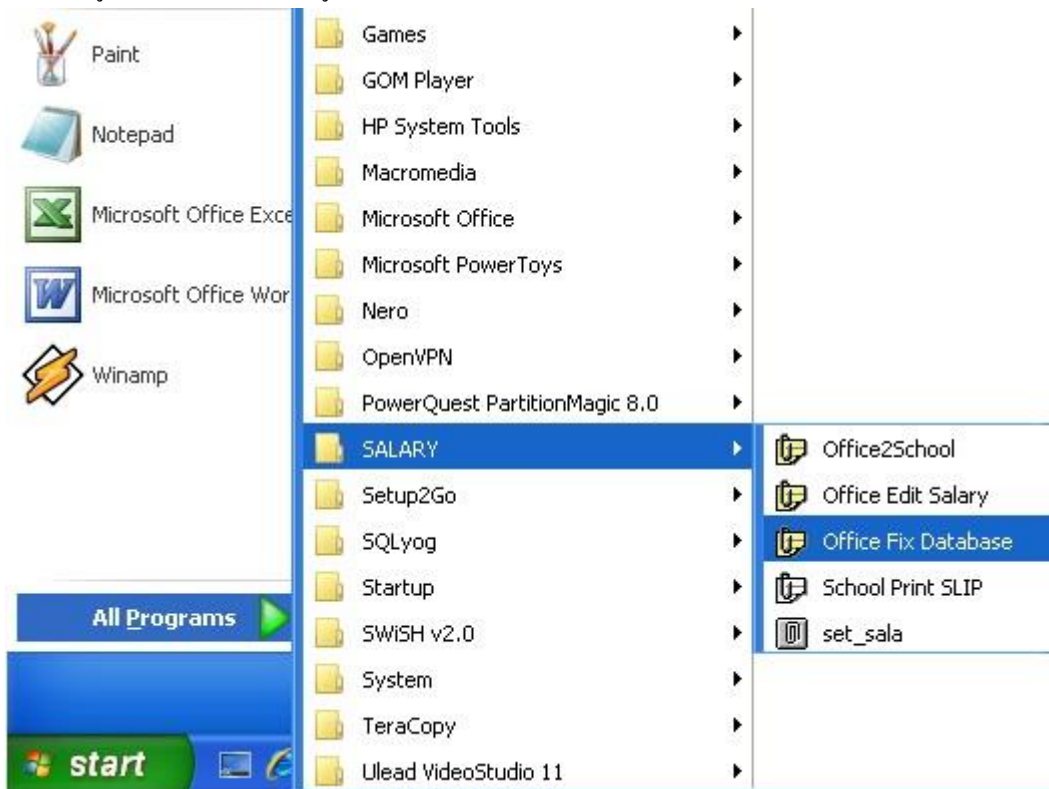


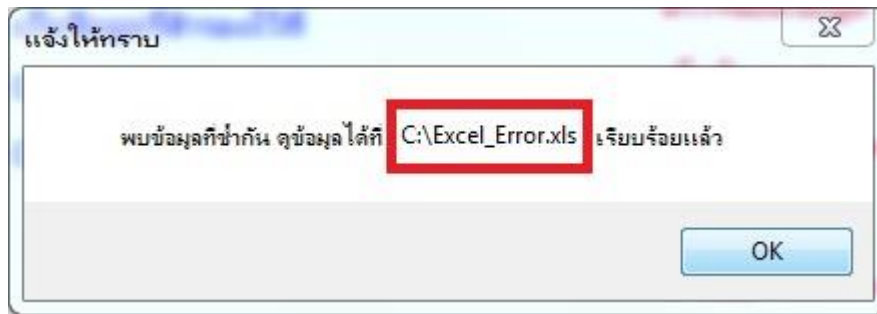
การตรวจซ่อมข้อมูล มีความจำเป็นมากเพราะระบบจะลบข้อมูลที่ไม่มีประโยชน์ทิ้งและระบบจะใช้เลขประชาชน 13 หลักเป็นคีย์ในการตรวจข้อมูลการเลื่อนขั้นและข้อมูลในระบบ กบข. มีวิธีการดังนี้



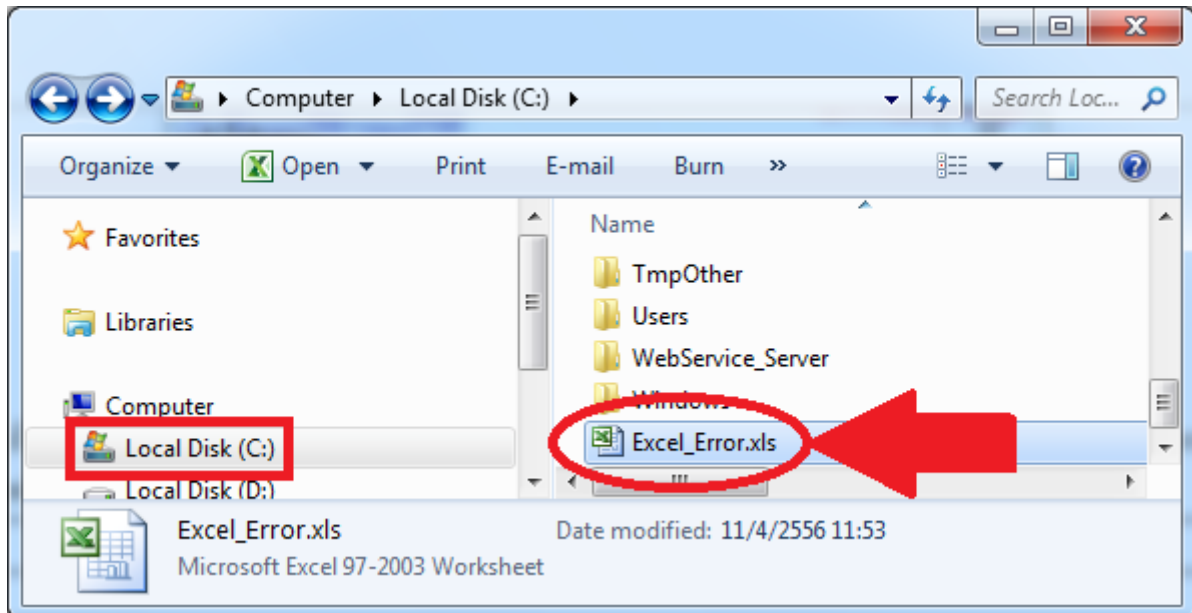
1. เข้าระบบโดยคลิก Start -> All Programs -> SALARY -> Office Fix DataBase



2. จะพบหน้าจอการซ่อมฐานข้อมูล ซึ่งถ้าได้ซ่อมทุกเดือน (เดือนละครั้ง) จะไม่เกิดปัญหาสะสม. คลิก **ซ่อมฐานข้อมูล**



3 ถ้าพบหน้าจอแสดงผลดังกล่าว แสดงว่าข้อมูลในระบบมีปัญหา ให้ดูข้อมูลได้ที่ ไดรฟ์ C ชื่อไฟล์ **Excel_Error.xls** ตามที่คาดสีแดง ซึ่งเป็นไฟล์ชนิดเอกเซล ปิดโปรแกรม แล้วเปิดไฟล์ดูข้อมูลที่พบปัญหา



4 เปิด My Computer เลือกไดรฟ์ C: จะพบไฟล์ Excel_Error.xls ให้เปิดเพื่อดูข้อมูล และนำข้อมูลไปแก้ไข

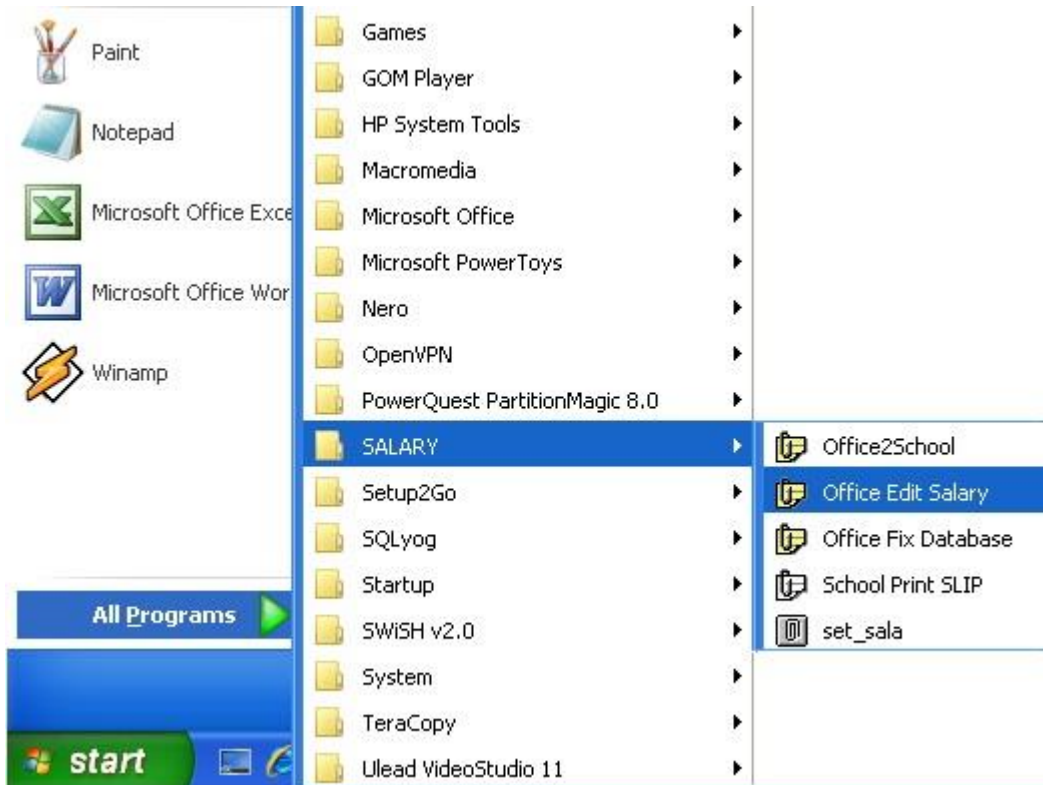
A	B	C	D
pcode	name	person_id	temp
01567	นายอินสม ศรีคำ (1)	3571200034261	เลขประชาชนซ้ำกัน รหัสบุคคลต่างกัน
30224	นายอินสม คำยา (2)	3571200034261	เลขประชาชนซ้ำกัน รหัสบุคคลต่างกัน
00164	นายอินสม ศรีคำ (3)	3571200034261	เลขประชาชนซ้ำกัน รหัสบุคคลต่างกัน
แก้ไขโดย เข้าโปรแกรม E-Money			
เมนูหลัก ข้อมูลบุคลากร ตรวจสอบ			
ค้นหาโดยรหัส เลือกคนที่ต้องการแก้ไข			
คลิกปุ่ม แก้ไข แก้เลขประชาชนให้ถูกต้อง			
หรือ คลิกลบ ถ้าบุคคลเดียวมีรหัส 2 รหัส			
คลิกปุ่ม บันทึก			

5 จากรูปจะพบว่า

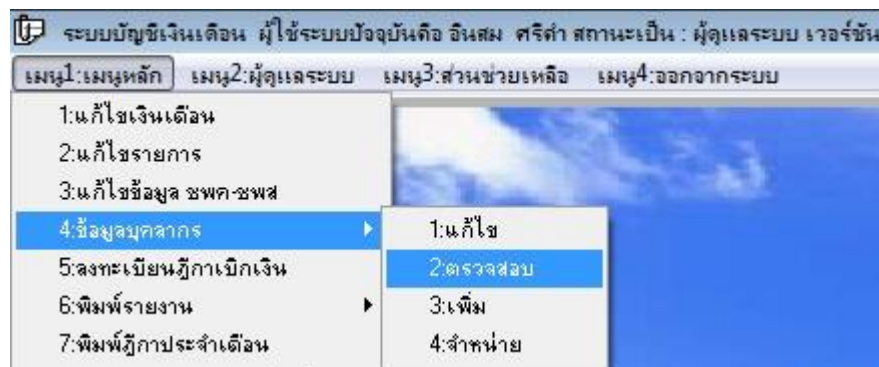
ปัญหาที่ 1 นายอินสม ศรีคำ(1) เป็นบุคคลคนเดียวกับ นายอินสม ศรีคำ(3) แต่รหัส Pcode ต่างกัน
วิธีแก้ **มีความจำเป็นต้องลบรหัสที่ผิดออกจากระบบ**

ปัญหาที่ 2 นายอินสม ศรีคำ (1) หรือ (2) รหัส Pcode ต่างกัน แต่ใช้เลขประชาชนซ้ำกัน

วิธีแก้ **ต้องตรวจสอบข้อมูลเลขประชาชนว่าของใครผิดและทำการแก้ไขให้ถูกต้อง**



6 วิธีแก้ปัญหา เข้าระบบ E-Money ตามปกติโดย คลิก Start -> All Programs -> SALARY -> Office Edit Salary ได้ UserName และ Password



7 เลือกเมนูหลัก -> ข้อมูลบุคลากร -> ตรวจสอบ

ตรวจสอบบุคคล

รหัส ชื่อ นามสกุล ค้นหา

รหัส	ตำแหน่ง/ชื่อ	ชื่อ	นามสกุล
01489	นาย	อินสม	มุสดี๊ะ ไม่เกี่ยวข้อง
01567	นาย	อินสม	ศรีคำ (1)
30224	นาย	อินสม	คำยา (2)
00164	นาย	อินสม	ศรีคำ (3)

แก้ไขชื่อ ปิด

8 ทำการค้นหาโดยชื่อ **อินสม** เพื่อจะเลือกทำการแก้ไข พบข้อมูลจำนวน 4 ราย บรรทัดที่ 1 นายอินสม มุสดี๊ะ ไม่เกี่ยวข้อง เลือกบรรทัดที่ 2 (01567 นายอินสม ศรีคำ(1)) เพื่อทำการลบ คลิกปุ่ม **แก้ไขชื่อ**

ตรวจสอบบุคคล

รหัส ชื่อ นามสกุล ค้นหา

รหัส	ตำแหน่ง/ชื่อ	ชื่อ	นามสกุล
01489	นาย	อินสม	มุสดี๊ะ
01567	นาย	อินสม	ศรีคำ ←
30224	นาย	อินสม	คำยา
00164	นาย	อินสม	ศรีคำ

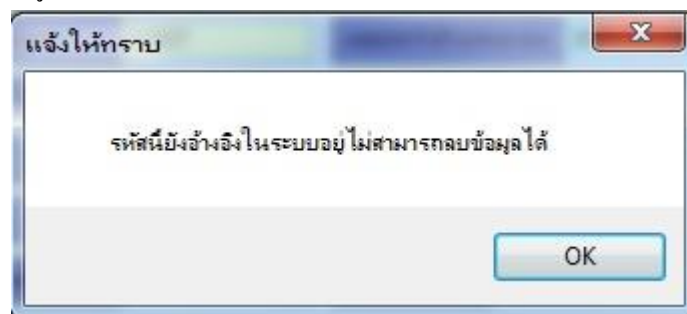
แก้ไขชื่อ ปิด

9 เลือก 01567 นายอินสม ศรีคำ (บุคคลที่ 1) บุคคลที่ต้องการลบออกจากระบบ คลิก **แก้ไขชื่อ**

บันทึกข้อมูลการเข้ารหัสผ่าน

รหัสบุคคล	01567	เลขประจำตัวประชาชน	3571200034261
ตำแหน่งหน้าชื่อ	นาย	เลขที่อยู่เสียภาษี	
ชื่อ	อินสม	โทรศัพท์	09-9550913
สกุล	ศรีคำ	วันเกิด	26/02/2503
ลักษณะข้อมูล	ชื่อหลัก	วันบรรจุ	01/06/2522

10 คลิกปุ่ม **ลบข้อมูล** เพื่อรอดูผลของระบบจะดำเนินการให้



11 ระบบแจ้งว่าไม่สามารถลบได้ แสดงว่าต้องลบบุคคลที่ 3 (การแก้ปัญหาต้องการลบบุคคลที่ 1 หรือบุคคลที่ 3) คลิก **OK** และคลิก **ปิด** เพื่อกลับไปเลือกบุคคลที่ 3

ตรวจสอบบุคคล

รหัส	ตำแหน่งหน้าชื่อ	ชื่อ	สกุล
01489	นาย	อินสม	มูลดี
01567	นาย	อินสม	ศรีคำ
30224	นาย	อินสม	คำยา
00164	นาย	อินสม	ศรีคำ

12 เลือก 00164 นายอินสม ศรีคำ (บุคคลที่ 3) บุคคลที่ต้องการลบออกจากระบบ คลิก **แก้ไขชื่อ**

บันทึกข้อมูลการเข้ารหัสกลาง

รหัสบุคคล	00164	เลขประจำตัวประชาชน	3571200034261
ตำแหน่งหน้าที่	นาย	เลขที่ผู้เสียภาษี	
ชื่อ	อินสม	โทรศัพท์	
สกุล	ศรีคำ	วันเกิด	26/02/2503
ลักษณะข้อมูล	ชื่อหลัก	วันบรรจุ	01/06/2522

13 คลิกปุ่ม **ลบข้อมูล** เพื่อรอดูผลของระบบจะดำเนินการให้

โปรดยืนยัน

กรุณาลบข้อมูลบันทึก เพื่อยืนยัน

14 ระบบแจ้งว่าให้คลิกปุ่ม **บันทึก** แสดงว่าสามารถลบได้ แต่ต้องคลิกปุ่มบันทึก คลิก **OK** เพื่อกลับไปคลิกปุ่ม บันทึก

บันทึกข้อมูลการเข้ารหัสกลาง

รหัสบุคคล	00164	เลขประจำตัวประชาชน	3571200034261
ตำแหน่งหน้าที่	นาย	เลขที่ผู้เสียภาษี	
ชื่อ	อินสม	โทรศัพท์	
สกุล	ศรีคำ	วันเกิด	26/02/2503
ลักษณะข้อมูล	ชื่อหลัก	วันบรรจุ	01/06/2522

15 คลิกปุ่ม **บันทึก** เพื่อยืนยันการลบ

ตรวจสอบบุคคล


รหัส ชื่อ อี้นสม สกุล

รหัส	คำนำหน้าชื่อ	ชื่อ	สกุล
01489	นาย	อินสม	บุลดี๊ะ ไม่เกี่ยวข้อง
01567	นาย	อินสม	ศรีคำ (1)
30224	นาย	อินสม	คำยา (2)

16 คลิกปุ่ม ค้นหา เพื่อตรวจสอบว่าข้อมูลได้ถูกลบจากระบบจริง จะพบว่าแสดง 3 ราย

ตรวจสอบบุคคล

รหัส ชื่อ อี้นสม สกุล

รหัส	คำนำหน้าชื่อ	ชื่อ	สกุล
01489	นาย	อินสม	บุลดี๊ะ
01567	นาย	อินสม	ศรีคำ
30224	นาย	อินสม	คำยา 

17 เลือก 30224 นายอินสม คำยา (บุคคลที่ 2) คลิกปุ่ม แก้ไขชื่อ เพื่อแก้ไขเลขประชาชน(กรณีตรวจสอบพบว่าเลขประชาชนผิด) เพราะเลขประชาชนซ้ำกันกับ 01567 นายอินสม ศรีคำ (บุคคลที่ 1)

18 ทำการแก้ไขเลขประชาชนให้ถูกต้อง แล้วคลิกปุ่ม **บันทึก** และปุ่ม **ปิด** ตามลำดับ

19 เมื่อทำการแก้ไข เสร็จแล้ว ให้ดำเนินการตามข้อ 1 และข้อ 2 อีกครั้งหนึ่งเพื่อตรวจสอบว่าเลขประชาชนไม่ไปซ้ำกับคนอื่น
อีก คลิกปุ่ม **ข้อมูลฐานข้อมูล**

20 ถ้าข้อมูลไม่มีปัญหาใด ๆ ระบบจะแสดง ข้อมูลฐานข้อมูลเรียบร้อยแล้ว เป็นอันว่าใช้ได้ คลิกปุ่ม **OK** และปุ่ม **ปิด**